

Une garantie
de qualité
& de fiabilité



BONDES DE FOND

Qualité et fiabilité



CARACTÉRISTIQUES

Fabriquées en France, les bondes de fond BWT bénéficient des dernières innovations technologiques, qui leur confèrent une garantie de qualité et de fiabilité.

La gamme se décline en 3 versions : pour les piscines à revêtement liner, pour les piscines traditionnelles en béton armé et pour les coques en polyester.

- Fabrication en ABS traité anti-UV, spécial piscine,
- Double logement des vis de bride,
- Joints en élastomère autocollants,
- Visserie entièrement en inox identique pour toutes les pièces,
- Protections adhésives de chantier,
- Plusieurs coloris disponibles,
- Fabrication Française.

ABS TRAITÉ ANTI-UV

L'ABS donne aux bondes de fond BWT un coloris brillant, stable dans le temps, grâce à son traitement anti-UV et résistant aux produits chimiques pour piscines, dans des conditions normales d'utilisation.

CORPS DE LA BONDE DE FOND

Le corps des bondes de fond BWT est toujours le même, qu'il s'agisse d'une pièce « liner » ou « béton ».

En cas de problèmes d'étanchéité sur une piscine traditionnelle équipée d'une bonde de fond BWT, la pose d'un revêtement liner ou 150/100^{ème} armé ne pose aucune difficulté. Il suffit seulement de se procurer la bride, les joints et les vis nécessaires, pour transformer une bonde de fond « béton » en bonde de fond « liner ».

VISSERIE UNIQUE

Toutes les vis équipant les bondes de fond BWT, dont les bondes de fond, sont identiques et fabriquées en acier inoxydable 18/10. Il est donc toujours facile d'en avoir en stock, pour les besoins d'après-vente.

REPÈRE «LINER»

Le corps de la bonde de fond BWT est équipé d'un repère tactile, permettant à l'installateur de trouver facilement l'emplacement des trous de logement des vis de bride, sous un liner et même sous un revêtement 150/100^{ème} armé.

DISPOSITIF ANTI-VORTEX

Le corps des bondes de fond BWT est équipé d'un dispositif permettant d'éviter la formation d'un vortex (tourbillon) et d'une prise d'air susceptible de désamorcer la pompe de filtration, au moment de la vidange de la piscine.

PROTECTION DE CHANTIER

La protection de chantier auto-adhésive, livrée avec les bondes de fond BWT, permet de protéger le corps et les logements de vis de tout risque de détérioration ou d'obstruction par le mortier de ciment ou le béton, durant les travaux de gros œuvre.

SÉCURITÉ

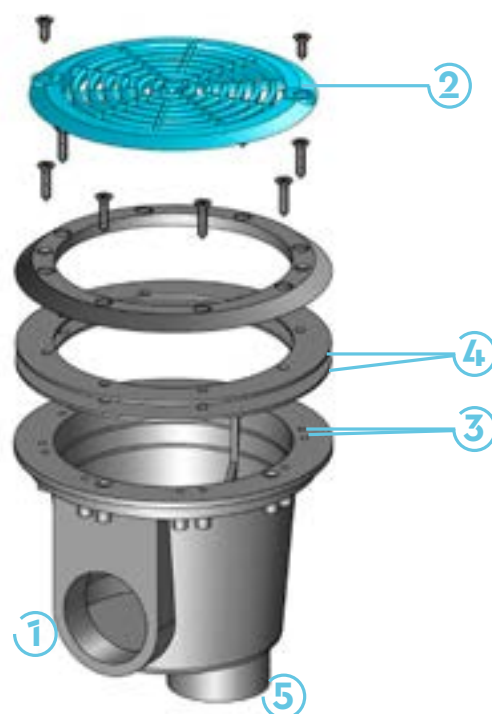
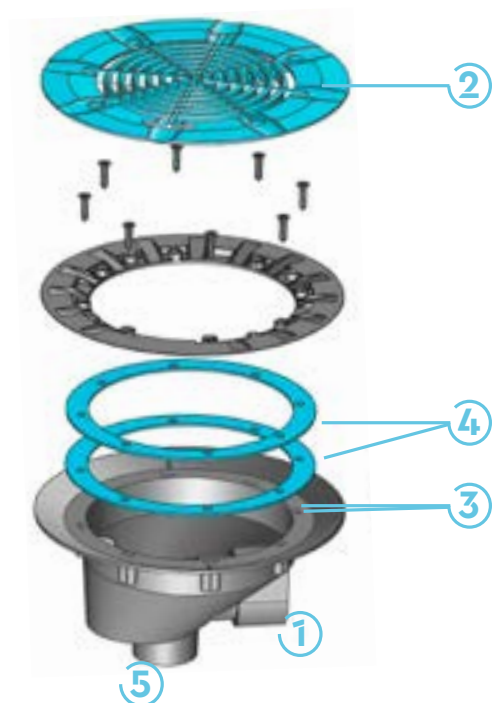
La grille d'une bonde de fond BWT BL BB-310 a été conçue de sorte que l'eau soit en permanence aspirée, aussi bien par la surface, que par les cotés de la grille. Ainsi, celle-ci ne peut jamais être obturée par le corps d'un baigneur, ce qui supprime tout risque d'accident.

VIDANGE

Le corps d'une bonde de fond BWT BL/BB-310 a été conçu de sorte à pouvoir recevoir toutes les pompes de vidange jusqu'à 175 mm de diamètre, ce qui permet de vidanger une piscine en totalité.



Maçonnerie Liner & Béton





1 SORTIE LATÉRALE

La bonde de fond BL/BB-310 est équipée d'une sortie latérale à coller en 50 et 63 mm. Celle-ci permet de passer un débit pouvant aller jusqu'à 8 m³/H, avec une canalisation en 50 mm et 15 m³/H, avec une canalisation en 63 mm.

La bonde de fond BL/BB-210 est équipée d'une sortie latérale taraudée en 2". Celle-ci permet de passer un débit pouvant aller jusqu'à 15 m³/H, avec une canalisation en 63 mm. Elle peut également être utilisée avec une canalisation en 50 mm grâce à l'utilisation d'un raccord 2"x 50. Son débit maximum passe alors à 8 m³/H.

2 GRILLE

La grille équipant les bondes de fond BWT est spécialement étudiée afin de permettre aux balais automatiques de passer dessus, sans aucune difficulté.

La forme de la grille a également été calculée pour résister au poids des baigneurs (piscines à fond plat).

3 DOUBLE LOGEMENTS DES VIS À BRIDE

Les logements des vis de bride sont prévus en double dans le corps d'une bonde de fond BWT. Dans le cas de montages et démontages fréquents de cette bride, nécessités par des opérations de service après-vente, les logements de vis peuvent rapidement se déformer. L'installateur peut alors utiliser la deuxième série de trous prévus dans le corps de la bonde de fond BWT.

4 JOINTS AUTO-ADHÉSIFS

Les bondes de fond BWT, de type «liner», sont équipées de 2 joints autocollants en élastomère, très faciles à installer et résistant aux produits chimiques pour piscines.

5 SORTIE BASSE

Les bondes de fond BWT sont équipées d'une sortie basse à coller en 50 mm, fermée par un opercule facilement défonçable.

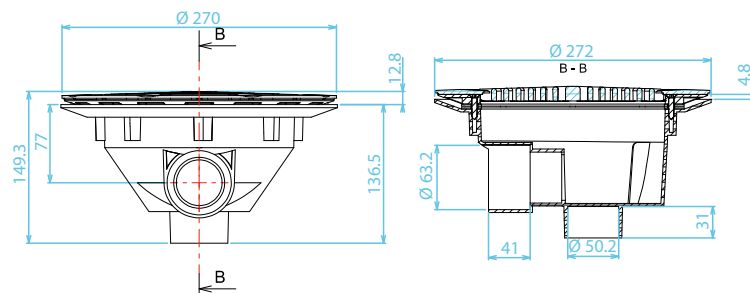
Cette sortie, sans enlever l'orifice, peut également être utilisée pour caler la bonde de fond, avant de couler le béton du radier, en la plaçant sur un tube de PVC de 50mm, taillé en biseau et planté dans le sol.

Les bondes de fond BWT BL-211/L et BB-210/L sont livrées avec une sortie basse taraudée en 1"½ et un bouchon fileté, équipé d'un joint torique.

MAÇONNERIE ET LINER



BWT BL-311

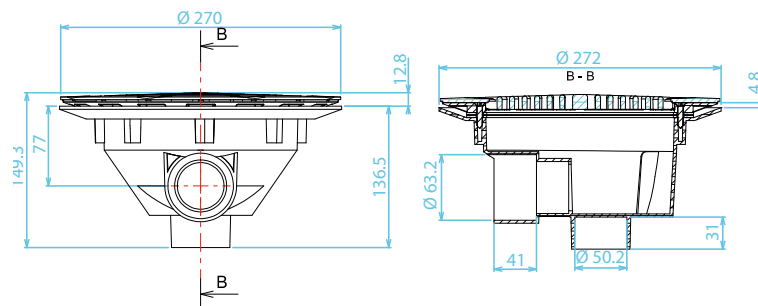


Code : 41015000 – Sortie latérale en Ø 50 mm ou Ø 63 mm à coller.

🇬🇧 Disponible en système Impérial / Britannique : 48,3 mm ou 60,3 mm à coller.



BWT BL-311-I

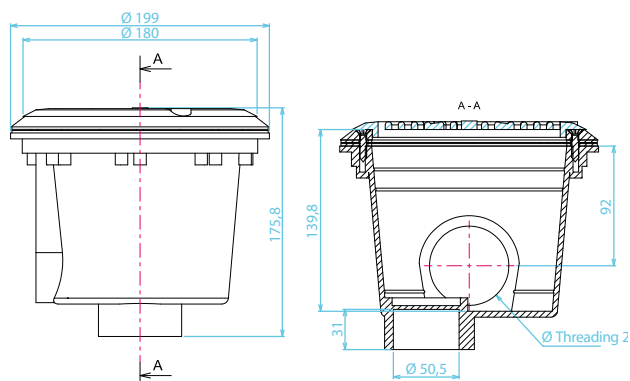


Code : 41015090 – Sortie latérale en Ø 50 mm ou Ø 63 mm à coller, avec grille inox.

🇬🇧 Disponible en système Impérial / Britannique : 48,3 mm ou 60,3 mm à coller.



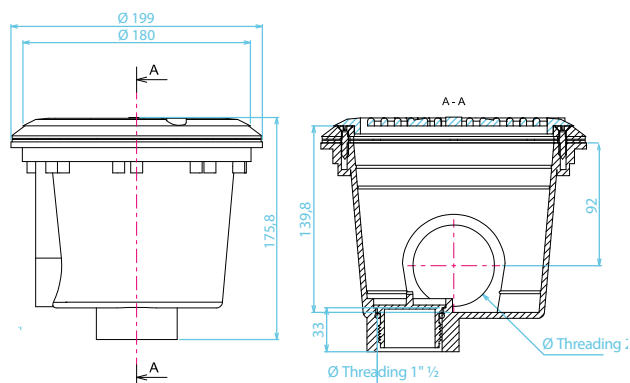
BWT BL-211



Code : 41012000 – 2 sorties (2" et 50 mm à coller).



BWT BL-211-L



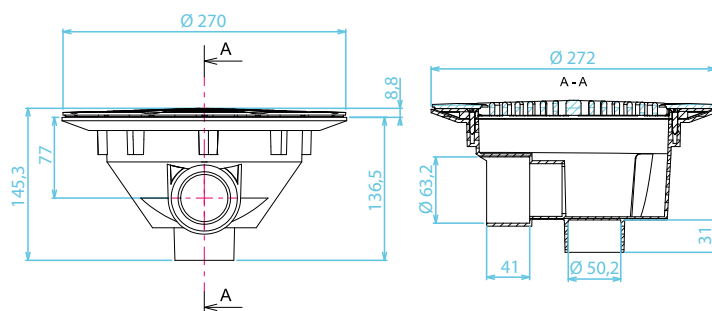
Code : 41013000 – 2 sorties (2" et 1" ½) avec bouchon et joint.



BÉTON



BWT BB-310

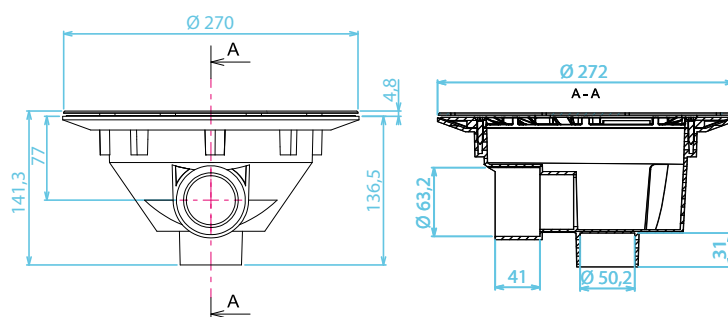


Code : 41614000 – Sortie latérale en Ø 50 mm ou Ø 63 mm à coller.

🇬🇧 Disponible en système Impérial / Britannique : 48,3 mm ou 60,3 mm à coller.



BWT BB-310-I

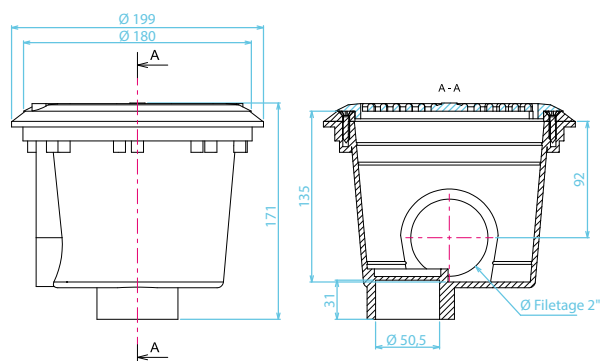


Code : 41614090 – Sortie latérale en Ø 50 mm ou Ø 63 mm à coller, avec grille inox.

🇬🇧 Disponible en système Impérial / Britannique : 48,3 mm ou 60,3 mm à coller.



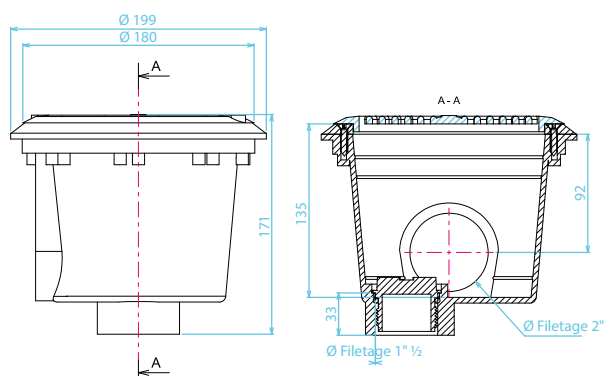
BWT BB-210



Code : 41610000 – 2 sorties (2" et 50 à coller).

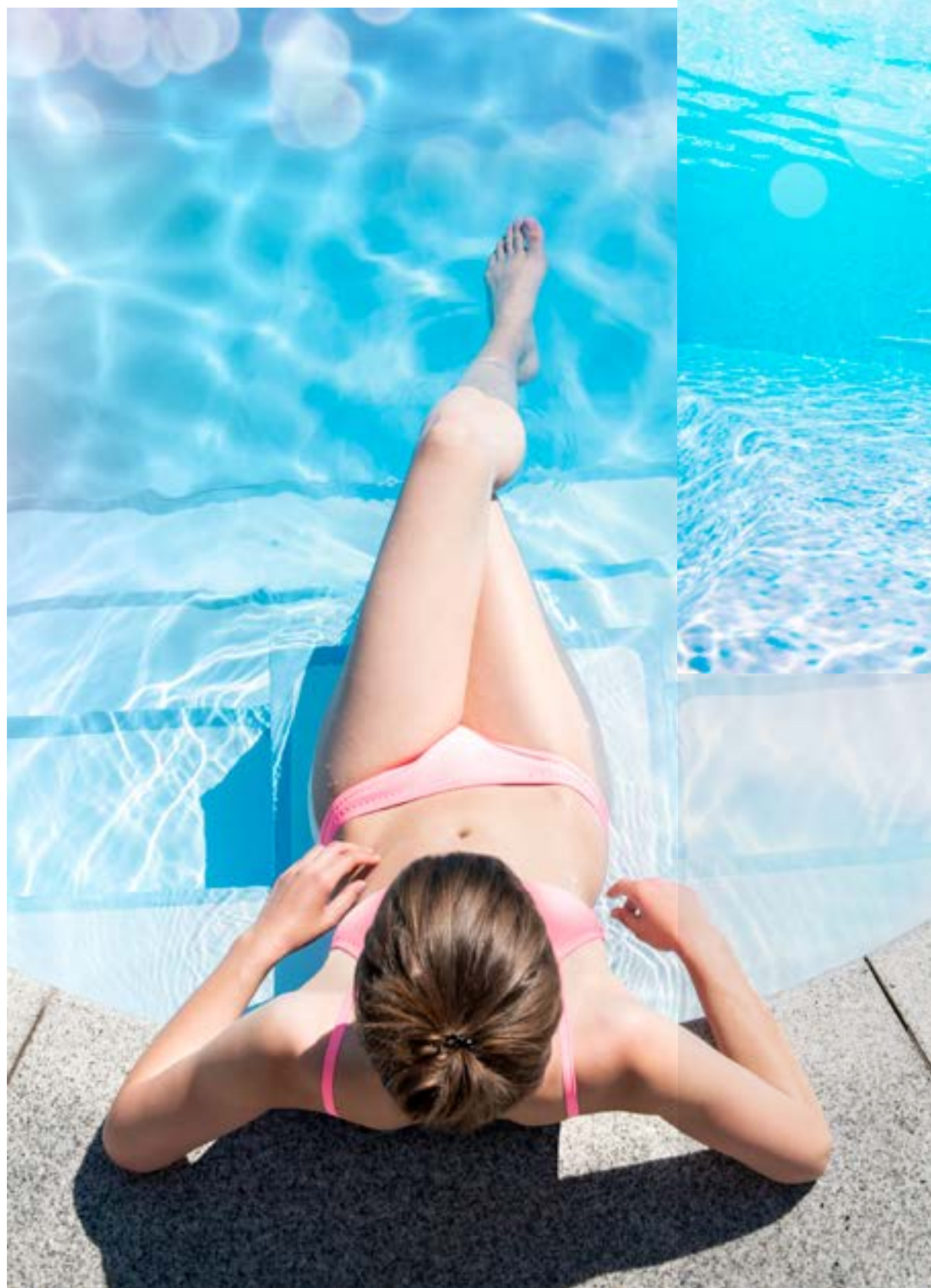


BWT BB-210-L



Code : 41611000 – 2 sorties (2" et 1" 1/2), avec bouchon et joint.







LE CHOIX ET L'HARMONIE SUR TOUTE LA GAMME !

Les bondes de fond sont également disponibles en 12 coloris, dans la gamme BWT Color :

Bleu clair	Bleu gris	Bleu France	Outremer
Blanc	Menthe	Sable	Gris
Taupe	Argile	Gris anthracite	Noir

Une exclusivité

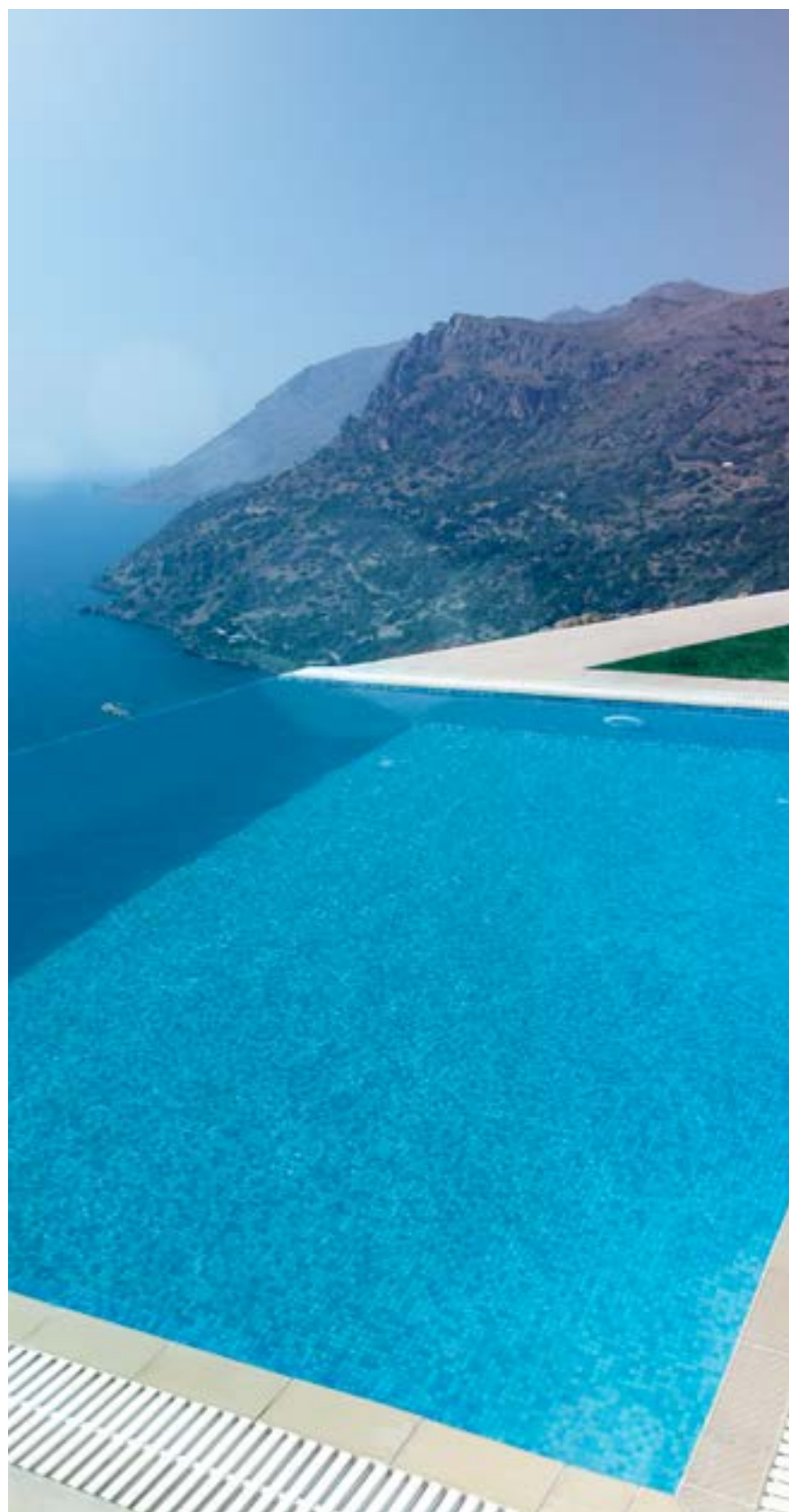
PROCOPI
BWT GROUP



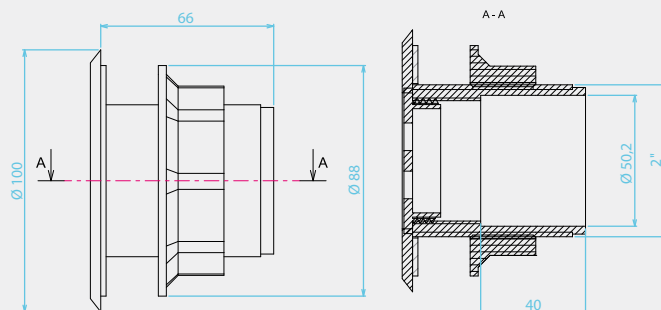
Brides, grille
et joints de bondes
de fond BL-311 / BB-310



Brides, grille
et joints de bondes
de fond BL-211 / BB-210



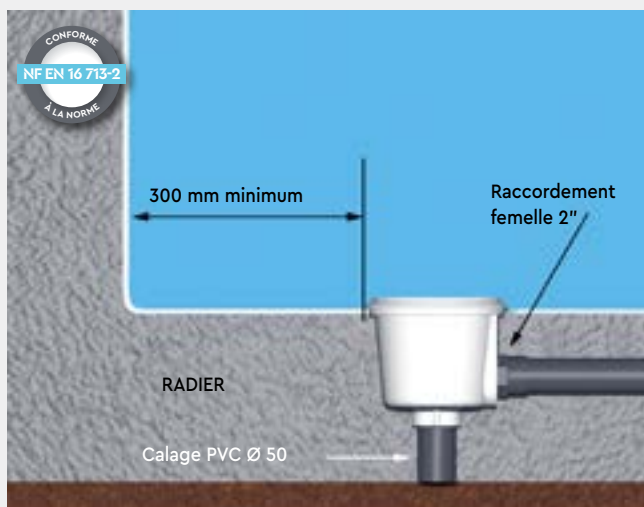
PRISE D'ASPIRATION DE FOND - COQUE POLYESTER



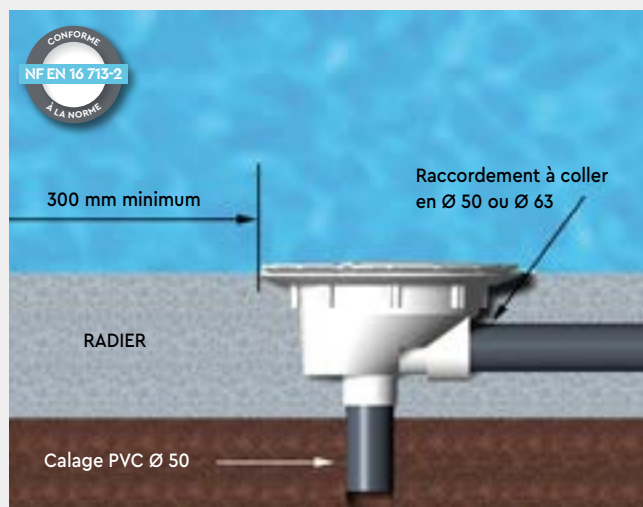
BWT PAC-111-C

Code : 41400000 – Avec grille de protection.

SCELLEMENT DES BONDES DE FOND



BWT BL-211 / BB-210



BWT BL-311 / BB-310

INFORMATIONS :

La bonde de fond BWT couvre deux fonctions essentielles au sein du circuit hydraulique d'une piscine :

- Aspiration et filtration (réglage conseillé à 30% du volume de recyclage),
- Vidange du bassin.



PROCOPI S.A.S.

Les Landes d'Apigné – B.P. 45328
35653 LE RHEU Cedex – FRANCE
☎ 02 99 14 78 78 ☎ 02 99 14 59 05
✉ rennes@procopi.com

procopi.com

Cachet du revendeur :